



REGISTRIKOD 10171636
RIIA 35, TARTU 50410
TEL: 7 300 310
KOBRA@KOBRA.EE

TÖÖ NR. 2025-075

MTR registreering:

- EG10171636-0001

Litsentsid:

- Maakorraldustööd 635 MA-K

L-Est'97 koordinaadid X= 6462670

Y= 670595

RIIGITEEL NR 22140 TÕRVANDI-ROIU-UNIKÜLA TEE KM 14,275 RAJATAVA RISTUMISKOHA GEODEETILINE ALUSPLAAN

Objekti asukoht: TARTU MAAKOND, KASTRE VALD, UNIKÜLA KÜLA

Tellij: MASINAKODA OÜ

Töö täitja: KOBRA OÜ

Juhataja:

ERKI KÕND

Vastutav täitja:

MAREK MAARING

Kontrollija:

Geodeesiainsener 7

IVO MAASIK

Geodeesiainsener 7

Tartu, märts 2025

Sisukord

1. Topogeodeetiliste tööde aruanne
2. Asendiskeem
3. Lisad
 - Maa-ala plaan koos maa-aluste kommunikatsioonidega 1:500
 - Kooskõlastused

Topogeodeetiliste tööde aruanne

Objekti asukoht: Tartu maakond, Kastre vald, Uniküla küla

Töö nimetus: Riigiteel nr 22140 Tõrvandi-Roiu-Uniküla tee km 14,275 rajatava ristumiskoha geodeetiline alusplaan

Tellija: Masinakoda OÜ

Töö täitja: Kobras OÜ (reg. kood: 10171636)

Vastutav täitja: Marek Maaring (Geodeesiainsener 7, kutsetunnistus 194147)

Välitööd: Marek Maaring (Geodeesiainsener 7, kutsetunnistus 194147)

Möödistustööde aeg: 10.03.2025

Kontrollija: Ivo Maasik (Geodeesiainsener 7, kutsetunnistus 194138)

Tööde kirjeldus

Tööde täitmisel lähtuti tellija tingimustest. Geodeetilised uurimistööd teostati vastavalt Majandus- ja taristuministri 14. aprilli 2016. a määrusele nr 34 "Topo-geodeetilisele uuringule ja teostusmöödistamisele esitatavad nõuded".

Möödistuse baaspunktid määrati RTK GNSS Trimble R10 ja VRS Now püsijaamade võrgu abil.

Joonis vormistati joonestamisprogrammiga Autodesk Civil 3D 2023.

Katastriüksuste piirid on saadud Maa- ja Ruumiameti avaandmetest 07.03.2025 seisuga.

Koordinaadid on L-Est'97 ja kõrgused EH2000 süsteemis.

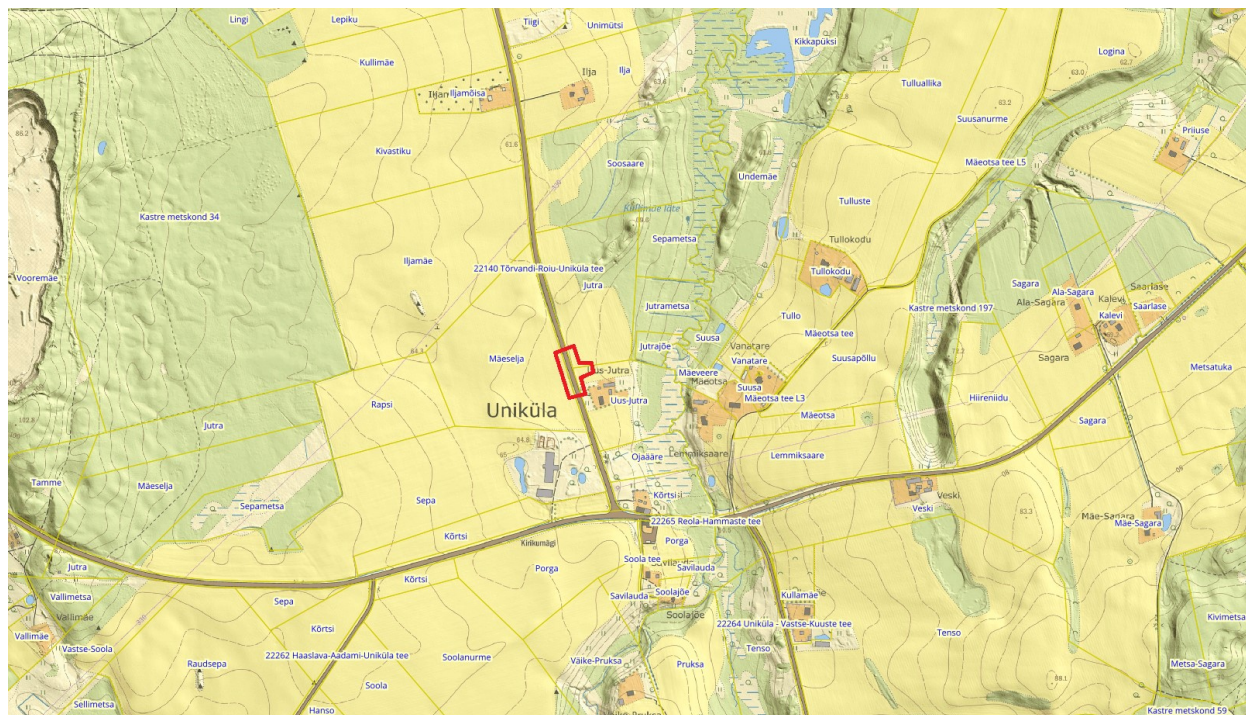
Möödistamisel kasutati

	Täpsus
Elektrontahhümeeter Trimble S5 Robotic	Nurga mõõtmise: 3"; Joone mõõtmise: 2 mm + 2 ppm
RTK GNSS Trimble R10 koos VRS Now püsijaamade võrguga kasutades alljärgnevat geoidi mudelit: "Ellmann, A.; Märdla, S.; Oja, T.: Eesti geoidi mudel EST-GEOID 2017. Tallinna Tehnikaülikool 2017."	Horisontaalne: ±8 mm +0,5 ppm Vertikaalne: ±15 mm +0,5 ppm

Kooskõlastuste koondtabel:

Nr	Trassivaldaja	Kooskõlastuse nr	Kuupäev	Märkused
1	ELA SA	TJ4327	10.03.2025	ELASA sidevõrgu liinirajatiste asukoha väljavõte.
2	Maa- ja Ruumiameti maaparanduse osakond	13.2-4/25/4546-2	14.03.2025	Väljavõte teostusjoonisest.

Asendiskeem

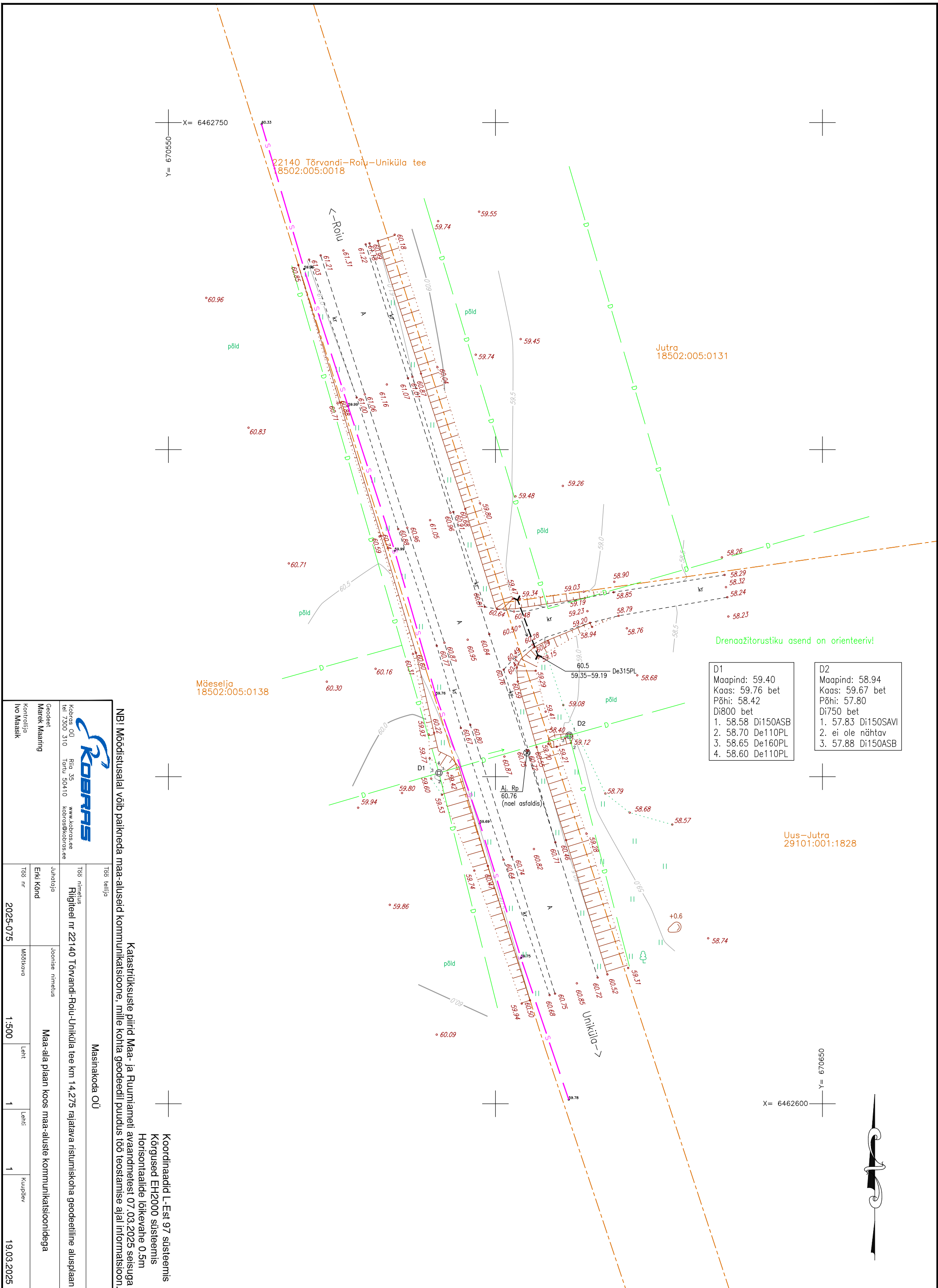


Põhikaart: Maa- ja Ruumiamet

■ Mõõdistusala

Koostas: Marek Maaring

Lisad



Eesti Lairiba Arenduse Sihtasutus
Narva mnt 5 Tallinn 10117, Eesti
telefon: 6310 555, e-post: info@elasa.ee
reg. nr. 90010094



ELASA sidevõrgu liinirajatiste asukoha väljavõte nr: TJ4327

Taotleja: Kobras OÜ
Registrikood/isikukood: 10171636
Aadress: Tartu maakond, Tartu linn, Tartu linn, Riia tn 35
Taotluse esitaja: MAREK MAARING
Telefon: 5177890
E-post: marek@kobras.ee

Taotlus: Riigiteel nr 22140 Tõrvandi-Roiu-Uniküla tee km 14,275 rajatava ristumiskoha geodeetiline alusplaan
Kandmine geodeetilisele alusplaanile.

Vastus taotlusele:

Koordinaatpunktid sisaldavad 3D liinirajatise mudeli koostamiseks vajaliku kõrgusarvu.

ELASA sidetrassi paigalduskõrgused on EH2000 kõrgussüsteemis.

Täiendav info telefonil +372 55609436

Väljavõte ELASA sidevõrgu liinirajatiste asukohast väljastati 10.03.2025

Väljastaja:
ELASA volitatud esindaja
MARKO MITTAL

Marek Maaring

From: Mikk Lustmets <Mikk.Lustmets@maarium.ee>
Sent: reede, 14. märts 2025 14:25
To: Marek Maaring
Subject: Teostusjooniste ja muu teabe küsimine. Uniküla maaparandusehitise teostusjoonised
Attachments: Uniküla MP 1 1000.png
Categories: Kooskõlastused; Lahteülesanne

Teie 10.03.2025
Meie 14.03.2025 nr 13.2-4/25/4546-2

Tere!

Saadan mõõtepiirile jääva maaparandusehitise Uniküla teostusjoonistest väljavõtte mõõtkavas 1:1000. Drenaažitorustiku asend on orienteeriv.

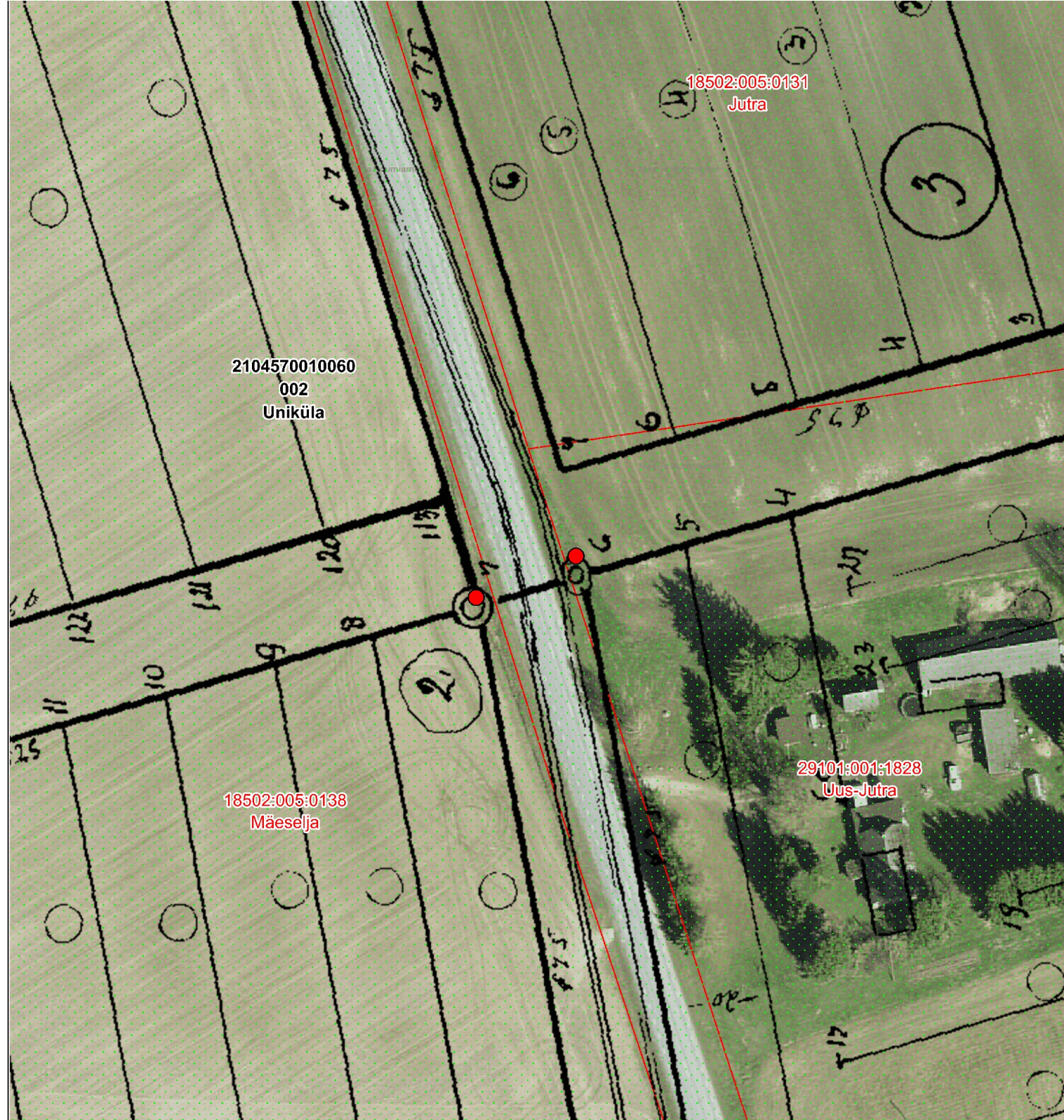
Lugupidamisega



Mikk Lustmets

peaspetsialist | maaparanduse osakond
Kagu büroo
+372 5377 5950
Maa- ja Ruumiamet
mikk.lustmets@maarium.ee
www.maarium.ee
Tähe 4, Tartu

Kõige ajakohasemad kaardiandmed maaparandussüsteemide, eesvoolude ja riigieesvoolude kohta on saadaval [Maa- ja Ruumiameti Spectrum Spatial Analyst maaparanduse kaardirakendusest](#).



18502:005:0131
Jutra

2104570010060
002
Uniküla

18502:005:0138
Mäeselja

29101:001:1828
Uus-Jutra